



АДМИНИСТРАЦИЯ ГОРОДА ПЕРМИ
ДЕПАРТАМЕНТ ЗЕМЕЛЬНЫХ ОТНОШЕНИЙ

РЕШЕНИЕ

о размещении объектов № 63 от 09.01.2019

г. Пермь, ул. Сибирская, 15

Департамент земельных отношений Администрации города Перми в соответствии с пунктом 3 ст. 39.36 Земельного кодекса Российской Федерации, Положением о порядке и условиях размещения объектов на землях или земельных участках, находящихся в государственной или муниципальной собственности, на территории Пермского края без предоставления земельных участков и установления сервитутов, утвержденным Постановлением Правительства Пермского края от 22.07.2015 № 478-п

разрешает ОАО «МРСК Урала» (ИНН 6671163413, ОГРН 1056604000970, место нахождения: 620026, Свердловская область, г. Екатеринбург, ул. Мамина-Сибиряка, 140).

способ размещения объекта: надземный

размещение объекта: БКТП 6/0,4 кВ, КЛ 6 кВ, КЛ 0,4 кВ, оборудование учета э/э, входящих в ЭСК ПС 110/35/6 кВ Южная, для электроснабжения многоквартирного жилого дома с электроплитами по адресу: Пермский край, г. Пермь, Индустриальный район, ул. Спартаковская, (кадастровый номер земельного участка 59:01:4410595:160).

на землях: государственная собственность на которые не разграничена.

на срок бессрочно

местоположение: Пермский край, г. Пермь, Индустриальный район, ул. Спартаковская.

Территория, согласно схеме, расположена в зоне с особым условием использования территории: приаэродромная территория аэродрома аэропорта Большое Савино.

ОАО «МРСК Урала»:

1. соблюдать правила охранных зон воздушного пространства, установленные Постановлением Правительства Российской Федерации от 11.03.2010 № 138 «Об утверждении Федеральных правил использования воздушного пространства Российской Федерации»;

2. в соответствии с пунктом 7(2) Положения о порядке и условиях размещения объектов на землях или земельных участках, находящихся в государственной или муниципальной собственности, на территории Пермского края без предоставления земельных участков и установления сервитутов,

утвержденного Постановлением Правительства Пермского края от 22.07.2015 № 478-п, представить в департамент земельных отношений администрации города Перми в течении 1 месяца с момента размещения объектов материалы контрольной геодезической съемки размещенных объектов на бумажном и электронном носителях на безвозмездной основе.

В соответствии со статьей 20¹ Закона Пермского края от 14.09.2011 № 805-ПК «О градостроительной деятельности в Пермском крае» ОАО «МРСК Урала»:

1. не позднее чем за 10 рабочих дней до начала строительства и реконструкции безвозмездно передать в департамент градостроительства и архитектуры администрации города Перми один экземпляр копий разделов проектной документации, предусмотренных пунктом 1 части 12 статьи 48 Градостроительного кодекса Российской Федерации;

2. в течение 10 рабочих дней после окончания работ по строительству, реконструкции безвозмездно передать в департамент градостроительства и архитектуры администрации города Перми схему, отображающую расположение объекта и сетей инженерно-технического обеспечения, подписанную ОАО «МРСК Урала», с приложением текстового и графического описания местоположения границ охранной и санитарно-защитной зоны, перечень координат характерных точек границ такой зоны.

Приложение:

Схема предполагаемых к использованию земель или части земельного участка (на 1 л. в 1 экз.).

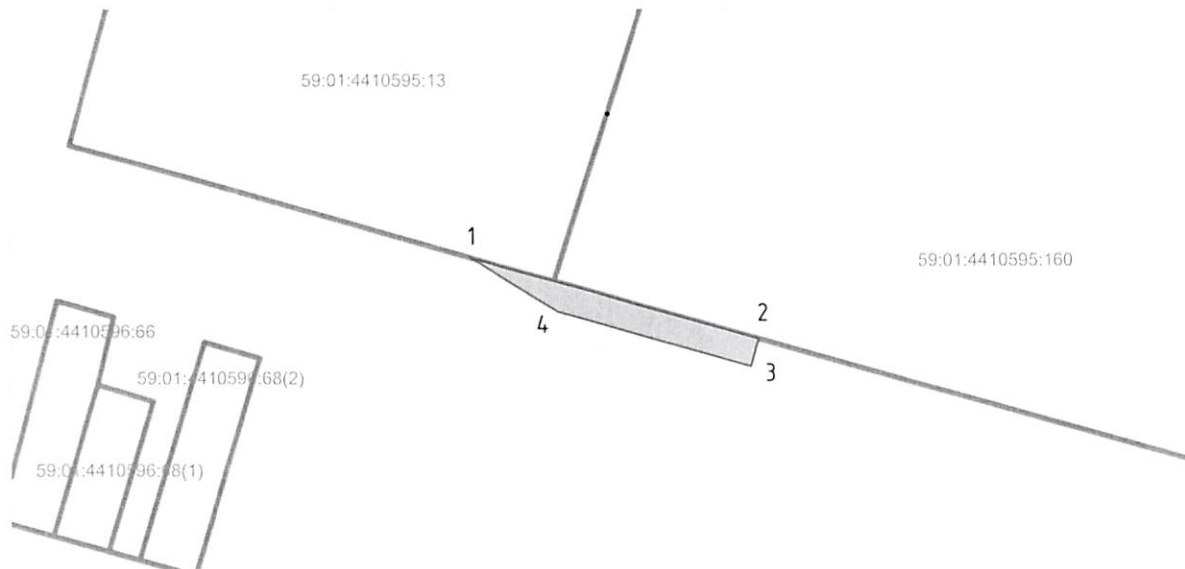
Начальник отдела
предоставления земельных участков
по работе с юридическими лицами



Н.М. Санникова

Схема предполагаемых к использованию земель или части земельного участка

Объект: "Строительство БКТП-6/0,4кВ, КЛ 6 кВ, КЛ 0,4 кВ, оборудование учета э/э, входящих в ЭСК ПС 110/35/6 кВ Южная, для электроснабжения многоквартирного жилого дома с электроплитами по адресу: Пермский край, г. Пермь, ул. Спартаковская (кад. номер 59:01:4410595:160)"
 Местоположение: Пермский край, г. Пермь, ул. Спартаковская
 Площадь земель: 33,7 кв.м.
 Категория земель: земли населенных пунктов.
 Вид разрешенного использования:



Каталог координат

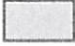


№	X	Y
1	2230938.2000	515254.9900
2	2230958.1022	515249.4638
3	2230957.5965	515247.5829
4	2230944.2266	515251.2901

Примечание:
 1. Масштаб М1:500;
 2. Система координат МСК-59.

Описание границ смежных землепользователей:

от 1 точки до 2 точки - земельные участки с кадастровыми номерами 59:01:4410595:13 и 59:01:4410595:160.

Условные обозначения

-  - граница земель, предполагаемых к использованию
-  - граница кадастрового квартала
-  - граница смежного земельного участка
- 59:01:5010030:38 - кадастровый номер земельного участка
- 59:01:5010030 - кадастровый номер кадастрового квартала
- - характерная точка границы, сведения о которой позволяют однозначно определить ее положение на местности

Заявитель:

Дюжикова Н.В. (По доверенности № 59 АА 2762868)

М.П.

(подпись, расшифровка подписи)

(для юридических лиц и индивидуальных предпринимателей)

Верно